



MIA
PARK
BORNOVA



MIA
PARK
BORNOVA





İzmir'de Tüm Yolların Kesişim Noktasında

BORNOVA'NIN EN BÜYÜK RESIDENCE PROJESİ
MIA PARK BORNOVA



İzmir'de şehrin tüm ana arterlerinin geçiş noktasına yakın konumda yaşasaydınız nasıl olurdu?

Trafikte zaman kaybetmeyeceğiniz veya bir başka noktaya ulaşım için en az eforu harcayacağınız, derseniz hemen 250 m. ilerideki metro hattıyla, derseniz birkaç yüz metre ilerideki çevreyolu ve otoban çıkışıyla hem şehir içi hem şehirlerarası noktalara hızlıca bağlanabileceğiniz bir lokasyondan söz ediyoruz.

Üstelik İzmir'in en popüler alışveriş merkezine, üniversitelere ve hastaneye de yürüme mesafesinde...



MIA PARK

BORNOVA

Gece ve Gündüz

Mia Park demek
İzmir'de yaşamın tüm renklerine
ister gece ister gündüz
rahatça ulaşabileceğiniz
eşsiz konum
demek!



MIA
PARK

MIA YAPI

Mia Park Demek



Yanıbaşındaki
“İzmir’in En Gözde Açık hava AVM’si”nde
Dünya Markaları’ndan
alışveriş yapma kolaylığı demek!

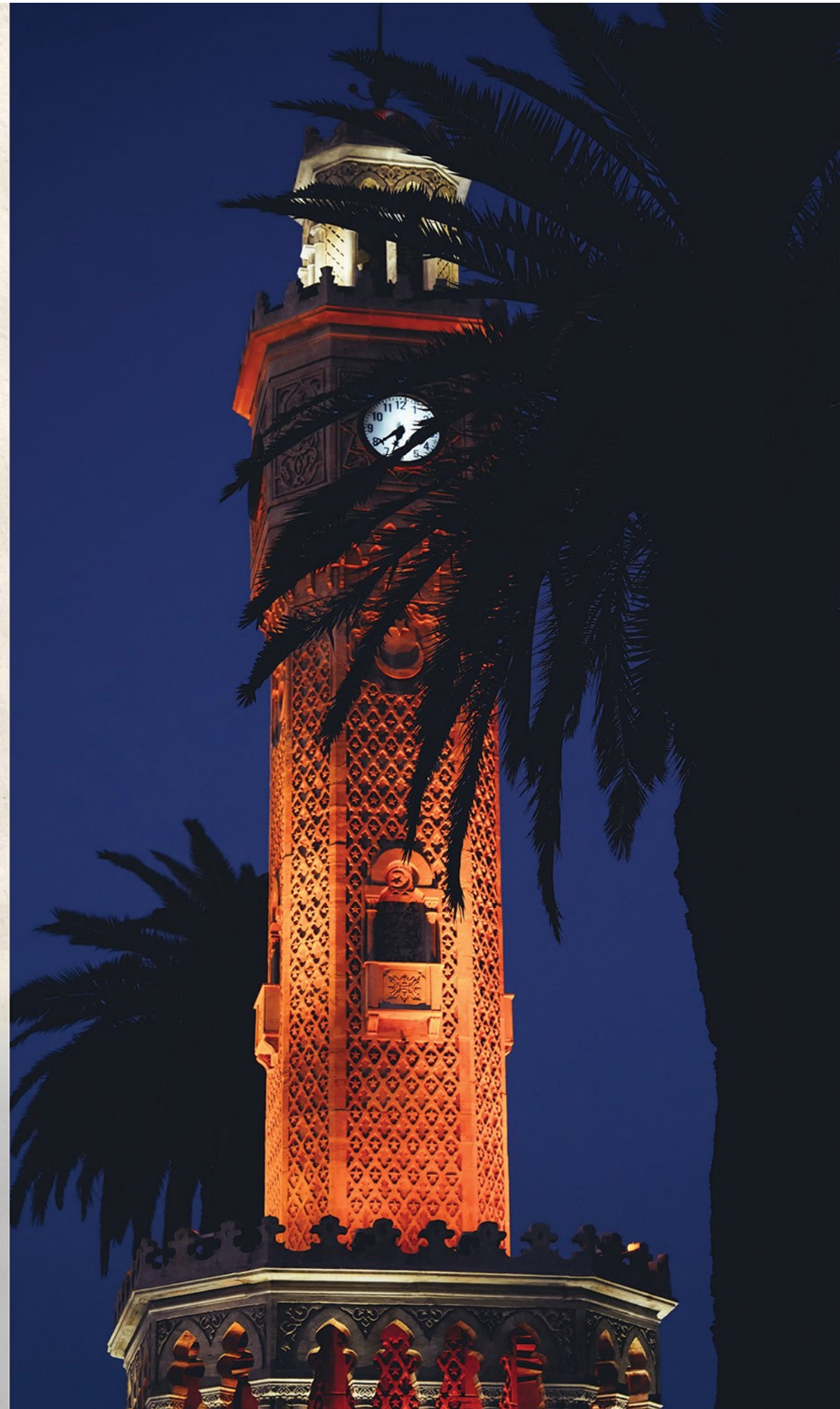


Mia Park Demek

Evden çıkıp,
az ilerideki Bölge Metro istasyonundan
metroya atlayıp 20 dakika içinde
Tarihi Kemeraltı'na
inmek demek!



MIA
PARK
BORNOVA



Mia Park Demek



Yaşar Üniversitesi'ne
yürüyerek birkaç dakikada



Ege Üniversitesi'ne
araçla birkaç dakikada
ulaşabilme ayrıcalığı demek!

KARŞIYAKA

BAYRAKLI

BORNOVA

MANİSA YÖNÜ

İzmir'de Tüm Yolların Kesişim Noktasında



ALSANCAK

İZMİR METRO HATTI

ÇESME VE AYDIN YÖNÜ

KONAK

Sosyal Alanlar

Mia Park demek
Projenin büyüklüğüyle eşdeğer
büyüklükte tam donanımlı
sosyal alanlar
demek!







Mağazalar

Mia Park demek
şehrin en merkezi noktasında
keyifli bir hayat sürmek ve
yaşamdan kopmamak
demek!





Salon

MIA
PARK
BORNOVA



Misafir Odası



Oturma Odası

MIA
PARK
BORNOVA



Yatak Odası

MIA
PARK
BORNOVA



Mutfak

MIA
PARK
BORNOVA



Genel Banyo



Antre



MIA
PARK
BORNOVA

MIA
PARK
BORNOVA

Kat Planları

1+1

1. SALON+MUTFAK	: 20.00 m ²
2. YATAK ODASI	: 10.00 m ²
3. BANYO	: 3.70 m ²
4. BALKON	: 6.75 m ²

NET ALAN	: 40.45 m ²
BRÜT ALAN	: 60.00 m ²
GENEL BRÜT ALAN	: 89.00 m ²

Zemin Kat - 14. Katlar



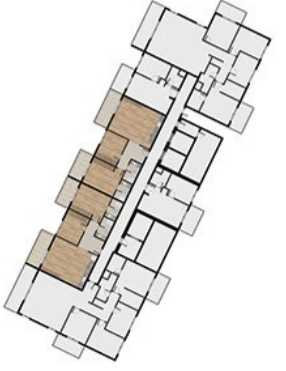
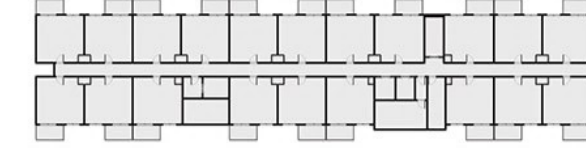
2+1

TIP 1

1. ANTRE	: 7.75 m ²
2. SALON+MUTFAK	: 27.50 m ²
3. YATAK ODASI - 1	: 10.60 m ²
4. YATAK ODASI - 2	: 15.00 m ²
5. EBV. BANYO	: 3.50 m ²
6. GENEL BANYO	: 4.25 m ²
7. ÇAMAŞIR ODASI	: 0.60 m ²
8. BALKON-1	: 8.50 m ²
9. BALKON-2	: 7.50 m ²

NET ALAN	: 85.20 m ²
BRÜT ALAN	: 110.80 m ²
GENEL BRÜT ALAN	: 169.00 m ²

Zemin Kat - 14. Katlar



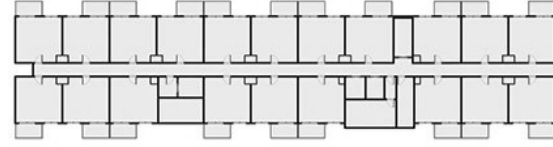
2+1

TIP 2

1. ANTRE	: 10.50 m ²
2. SALON+MUTFAK	: 30.50 m ²
3. YATAK ODASI-1	: 12.60 m ²
4. YATAK ODASI-2	: 12.00 m ²
5. BANYO-1	: 4.30 m ²
6. BANYO-2	: 4.30 m ²
7.ÇAMAŞIR ODASI	: 0.60 m ²
8.BALKON	: 15.50 m ²

NET ALAN	: 90.30 m ²
BRÜT ALAN	: 118.00 m ²
GENEL BRÜT ALAN	: 172.00 m ²

9 - 11.Katlar



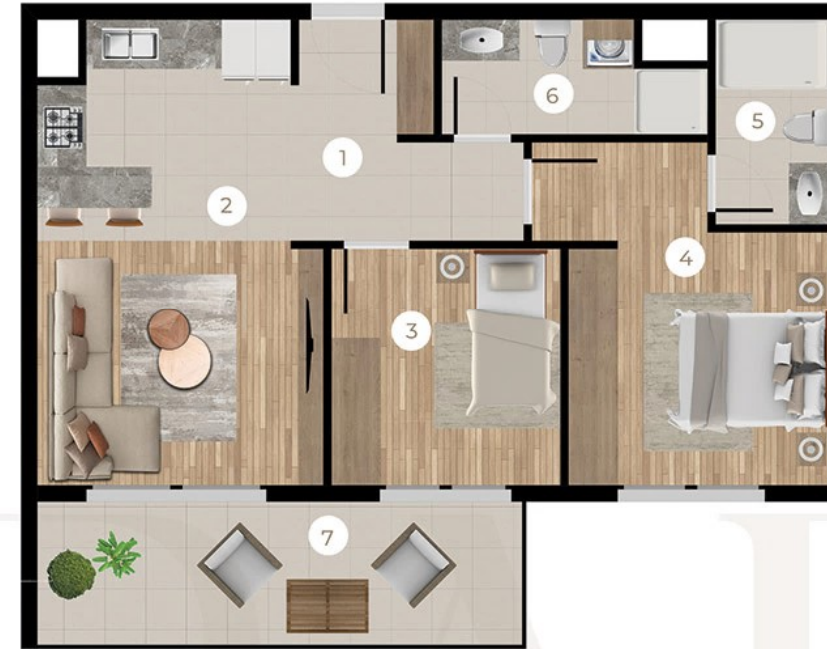
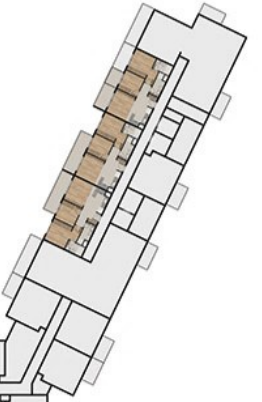
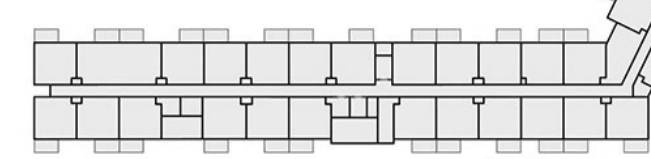
2+1

TIP 3

1. ANTRE	: 6.20 m ²
2. SALON+MUTFAK	: 20.50 m ²
3. YATAK ODASI-1	: 9.00 m ²
4. YATAK ODASI-2	: 13.00 m ²
5. BANYO-1	: 3.90 m ²
6. BANYO-2	: 4.20 m ²
7.BALKON	: 11.20 m ²

NET ALAN	: 68.00 m ²
BRÜT ALAN	: 88.00 m ²
GENEL BRÜT ALAN	: 145.00 m ²

1 - 5.Katlar



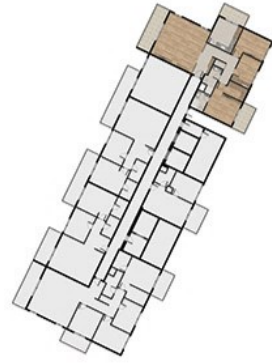
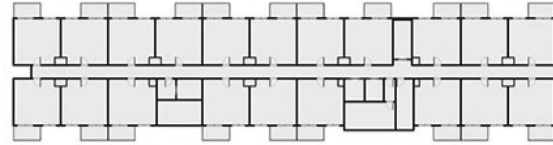
3+1

TIP 1

1. HOL+KORİDOR	: 16.00 m ²
2. SALON	: 35.00 m ²
3. MUTFAK	: 12.50 m ²
4. OTURMA ODASI	: 12.25 m ²
5. YATAK ODASI	: 10.25 m ²
6. EBV.YATAK ODASI	: 20.00 m ²
7. EBV. BANYO	: 4.00 m ²
8. GENEL BANYO	: 5.00 m ²
9. ÇAMAŞIR ODASI	: 1.20 m ²
10. BALKON-1	: 11.00 m ²
11.BALKON-2	: 6.00 m ²
12.BALKON-3	: 6.80 m ²

NET ALAN	: 140.00 m ²
BRÜT ALAN	: 182.00 m ²
GENEL BRÜT ALAN	: 245.00 m ²

Zemin Kat - 5.Katlar



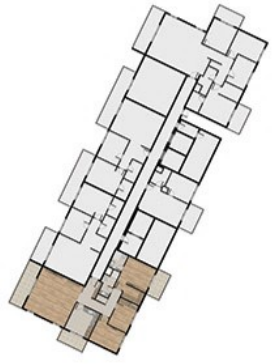
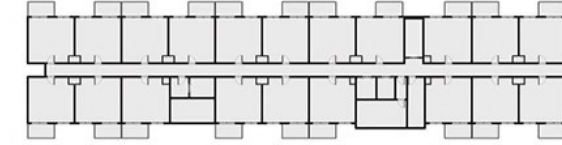
3+1

TIP 2

1. HOL + KORİDOR	: 15.25 m ²
2. SALON	: 35.00 m ²
3. MUTFAK	: 12.50 m ²
4. OTURMA ODASI	: 12.25 m ²
5. YATAK ODASI	: 10.20 m ²
6. EBV. YATAK ODASI	: 19.50 m ²
7. EBV. BANYO	: 4.00 m ²
8. GENEL BANYO	: 5.00 m ²
9. ÇAMAŞIR ODASI	: 1.20 m ²
10.BALKON-1	: 11.00 m ²
11.BALKON-2	: 6.10 m ²
12.BALKON-3	: 6.50 m ²

NET ALAN	: 138.50 m ²
BRÜT ALAN	: 180.00 m ²
GENEL BRÜT ALAN	: 242.00 m ²

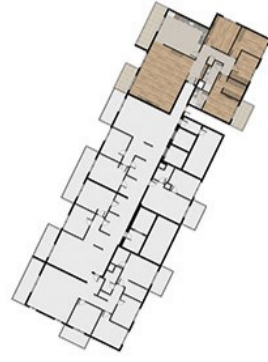
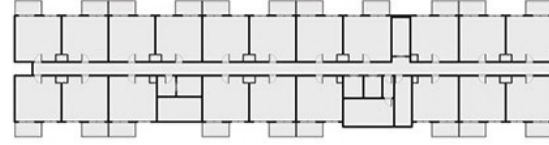
5 - 14.Katlar



4+1

1. HOL+KORİDOR	: 15.20 m ²
2. SALON	: 47.60 m ²
3. MUTFAK	: 22.00 m ²
4. OTURMA ODASI	: 14.00 m ²
5. YATAK ODASI	: 12.30 m ²
6. YATAK ODASI	: 10.00 m ²
7. EBV. YATAK ODASI	: 21.00 m ²
8. EBV. BANYO	: 4.00 m ²
9. GENEL BANYO	: 5.50 m ²
10. ÇAMAŞIR ODASI	: 0.80 m ²
11. BALKON-1	: 11.00 m ²
12. BALKON-2	: 6.75 m ²
13. BALKON-3	: 6.50 m ²
NET ALAN	: 176.65 m ²
BRÜT ALAN	: 230.00 m ²
GENEL BRÜT ALAN	: 325.00 m ²

Zemin Kat - 5.Katlar





MIA PARK BORNNOVA BİNA ÖZELLİKLERİ & DETAYLAR

Genel Özellikler

- 6.000 m² toplam arazi
- 35.000 m² inşaat alanı
- Suit Daire Seçenekleri
- Loft Daire Seçenekleri
- 32 Kat

Ortak Alanlar

- Lobi
- Resepsiyon
- Açık Havuz
- Kapalı Havuz
- Sauna
- Buhar Odası
- Fitness Center
- Kafeterya
- Barbekü Alanı
- Çocuk Oyun Alanı
- Kapalı Otopark
- 7/24 Güvenlik
- Kapalı Çocuk Oyun Alanı
- Misafir Otoparkı

Daireler

- Isı Yalıtımlı Dış Cephe
- Ankastre Mutfak
- Özel Tasarım Mutfak
- Özel Tasarım Dolaplar
- Özel Tasarım Banyolar

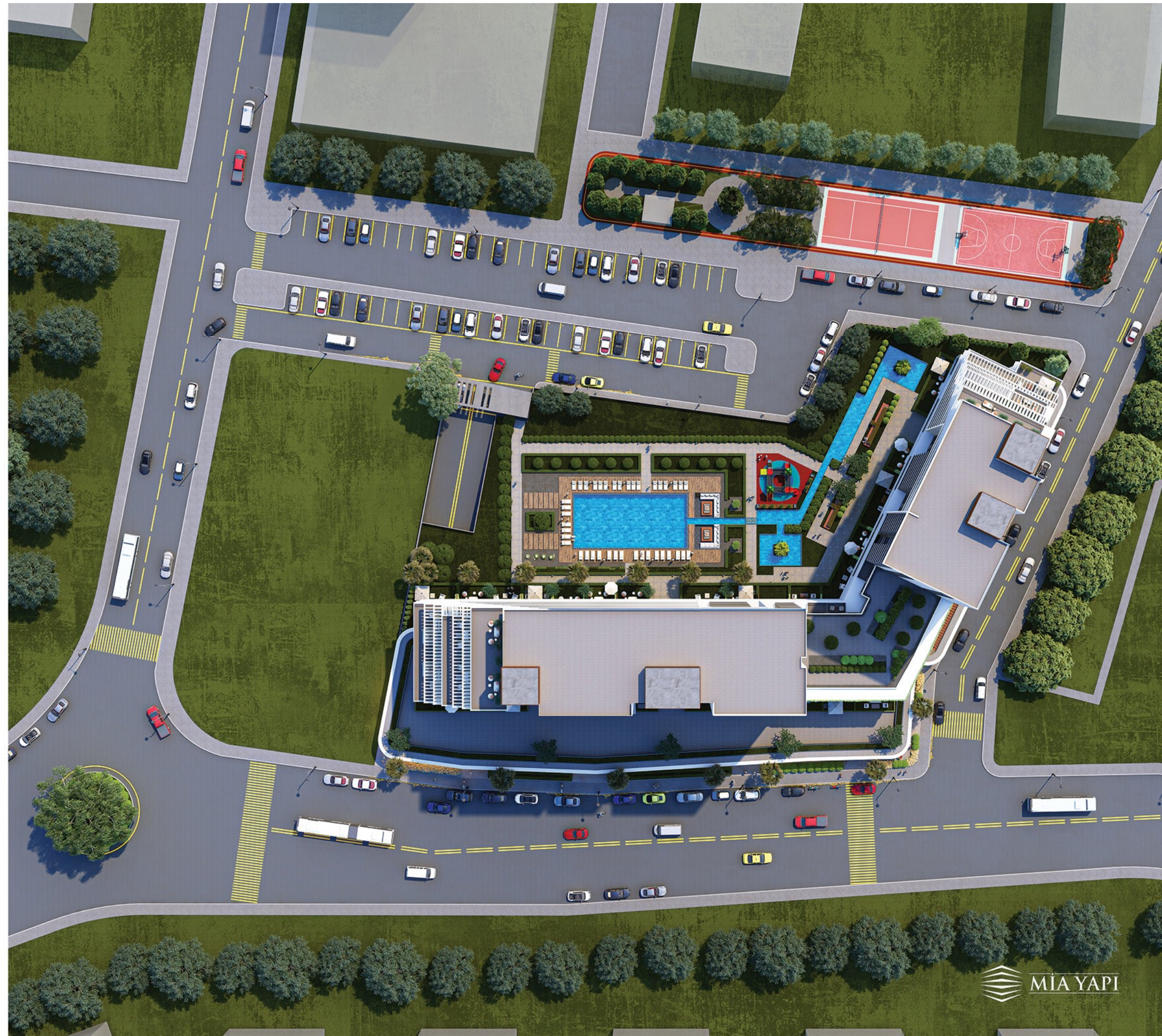
Güvenlik

- 7/24 Güvenlik Görevlisi
- Kameralı İzleme



Bu katalogta kullanılan tüm görseller bilgisayar ortamında projeyi tanıtmaya amacıyla hazırlanmıştır. Mia Yapı / Koç İnşaat gerekli durumlarda Mia Park Bornova projesinde her türlü değişiklik yapma hakkını saklı tutar. Görsellerde kullanılan malzemeler ve ürünler buradakinden farklı renk ve malzeme olabilir.

MIA
PARK
BORNNOVA



MIA YAPI